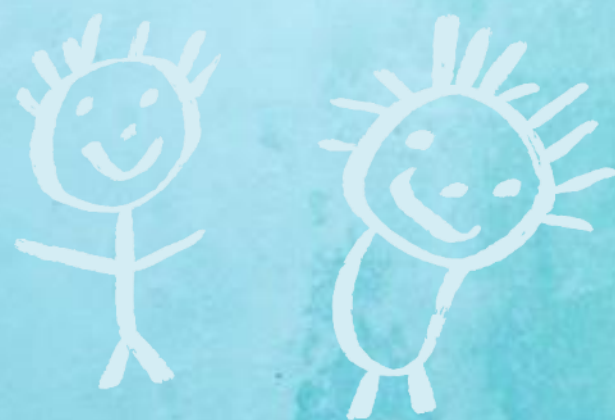




im. **KEN** w Bielsku-Białej

IV Liceum Ogólnokształcące im. Komisji Edukacji Narodowej w Bielsku-Białej





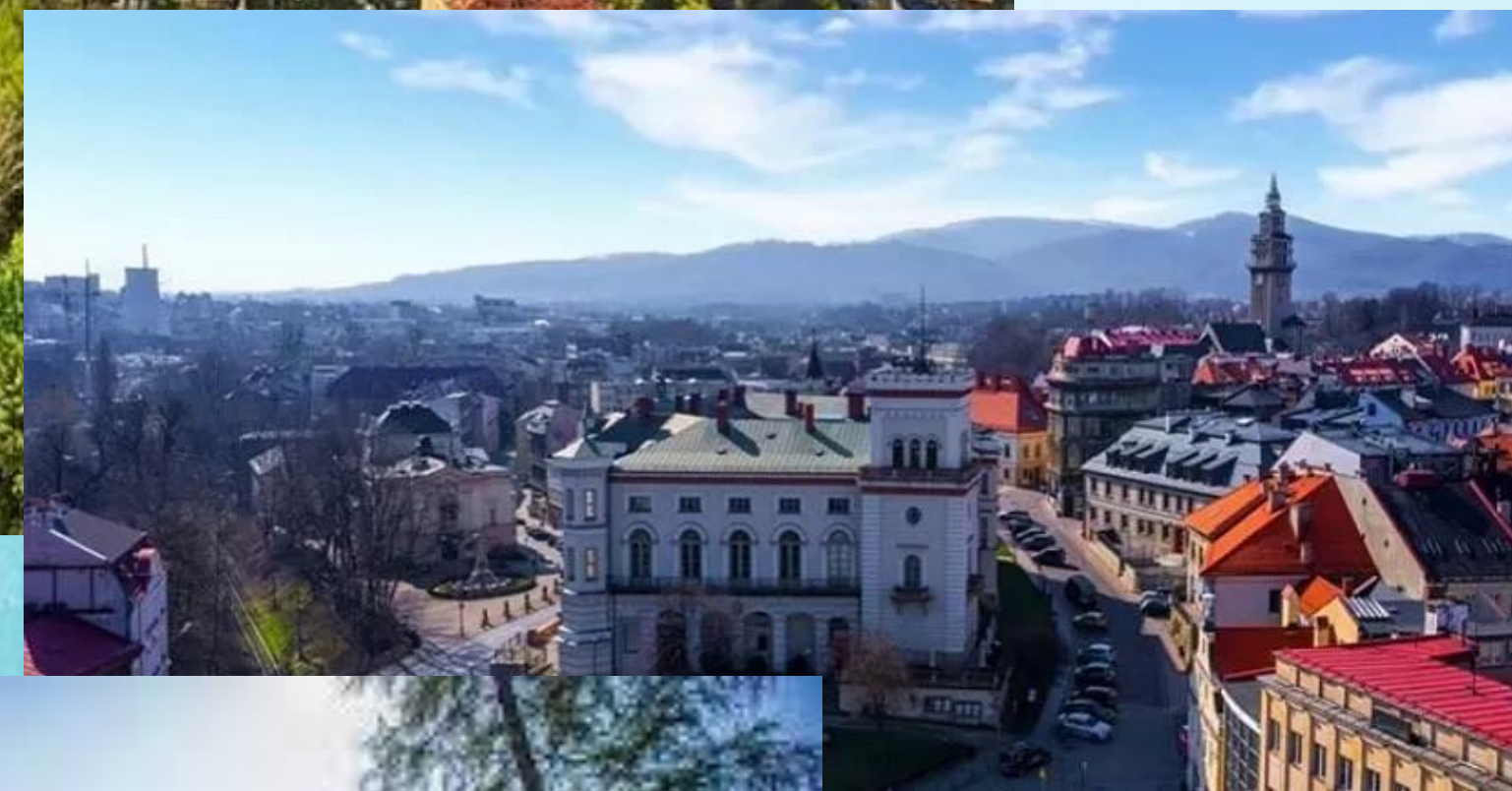
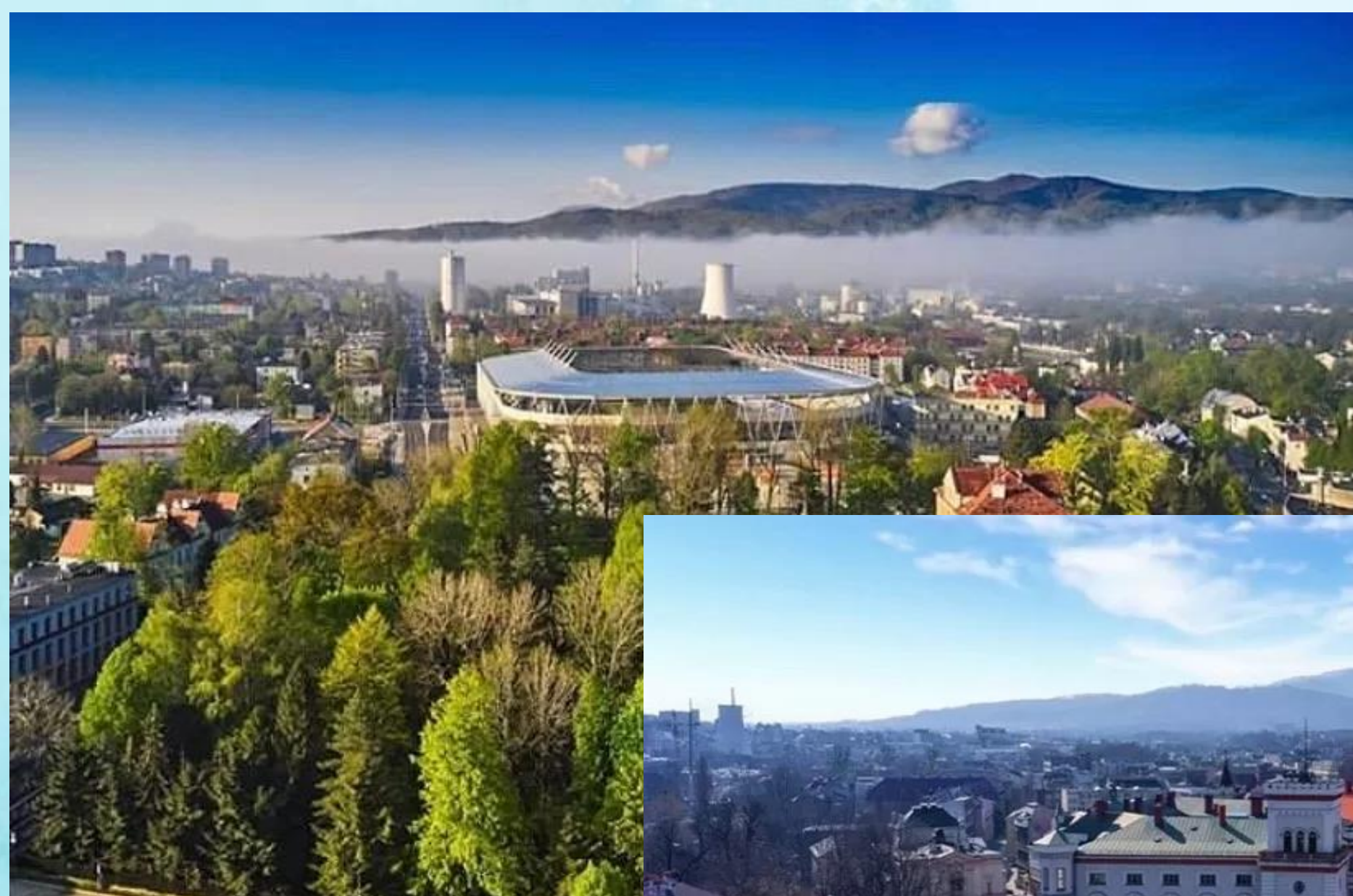
im. KEN w Bielsku-Białej

Bielsko-Biała

Nasze Miasto

IV Liceum
Ogólnokształcące
im. KEN

Nasza Szkoła





im. **KEN** w Bielsku-Białej



uczniowie: 726
klasy: 22
nauczyciele: 70



W roku szkolnym 2023/2024 otwieramy 7 klas pierwszych

- 1A** biologia, chemia, j.angielski
Przy rekrutacji brane pod uwagę:
J.polski, matematyka, biologia, chemia
- 1B** biologia, chemia, matematyka
Przy rekrutacji brane pod uwagę:
J.polski, matematyka, biologia, chemia
- 1C** matematyka, geografia, j.angielski
Przy rekrutacji brane pod uwagę:
J.polski, matematyka, geografia, j.angielski
- 1D** matematyka, fizyka, informatyka
Przy rekrutacji brane pod uwagę:
J.polski, matematyka, fizyka, informatyka
- 1E** j.polski, historia, j.angielski
Przy rekrutacji brane pod uwagę:
J.polski, matematyka, historia, j.angielski
- 1F** matematyka, informatyka, j.angielski
Przy rekrutacji brane pod uwagę:
J.polski, matematyka, informatyka, j.angielski
- 1G** biologia, j.polski, j.angielski
Przy rekrutacji brane pod uwagę:
J.polski, matematyka, biologia, j.angielski

IV Liceum Ogólnokształcące w Bielsko-Białej



im. KEN w Bielsku-Białej



Języki obce w KENie:



język angielski



język włoski



język niemiecki



język



francuski



język rosyjski

język hiszpański

Drugi język obcy do wyboru niezależnie od profilu klasy!



Zajęcia Szkolne

Nauka

Sport



Wolontariat



Wydarzenia kulturalne



Patriotyzm

Działalność społeczna





Wycieczki zagraniczne i wymiany

Wycieczki turystyczne



te@ching
BETTER
le@rning

PROJECT
BETTER TEACHING, BETTER LEARNING
2016 - 2018

-  Istituto di Istruzione Superiore Falcone-Righi di Corsico
-  Institut Montserrat Colomer - Sant Esteve Sesrovires
-  Oulun normaalikoulun lukio
-  IV LO im. Komisji Edukacji Narodowej w Bielsku-Białej

 Erasmus+
Oulu, 28th September 2018

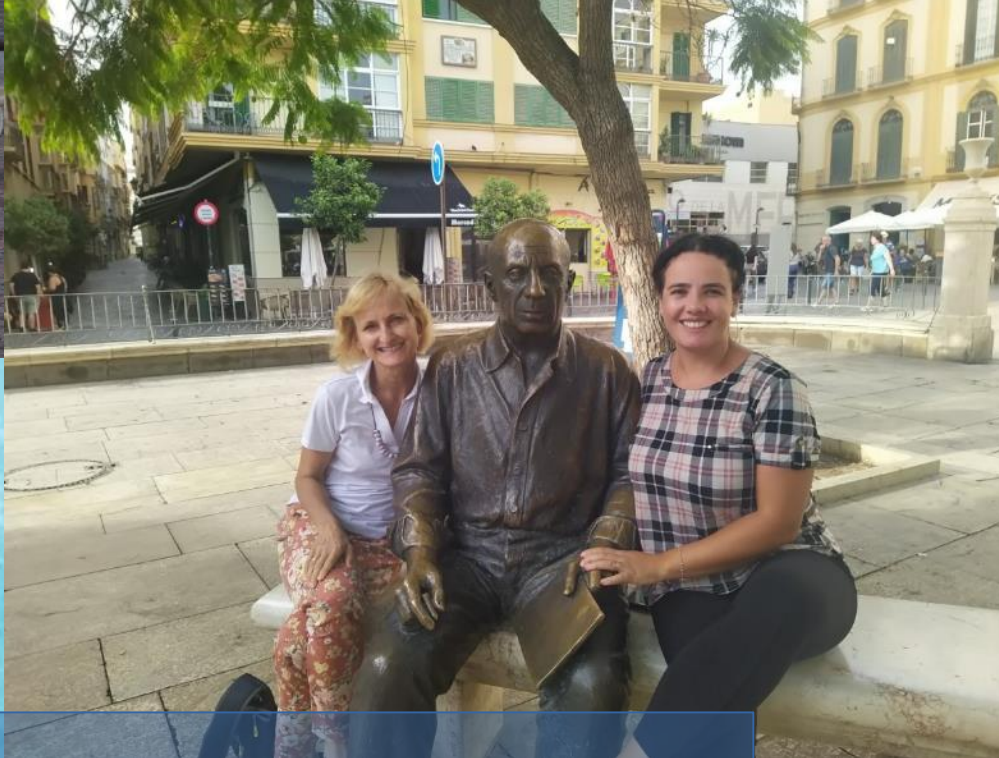


"Better Teaching Better Learning"

2016-2018

szkoły z Finlandii, Hiszpanii oraz Włoch

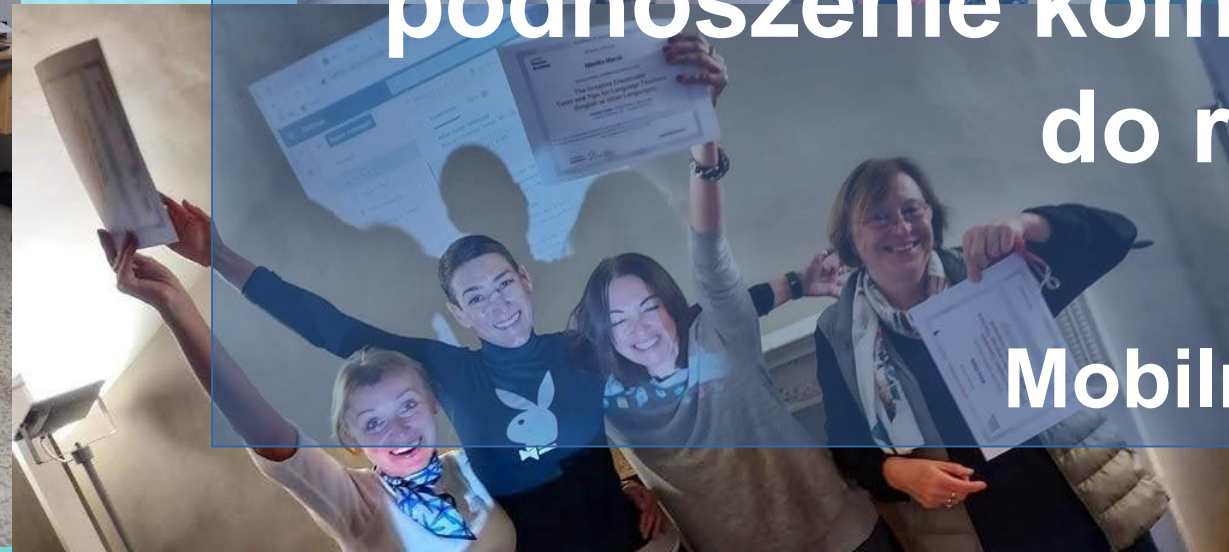
Programy Erasmus+



"Przeciwdziałanie wypaleniu zawodowemu poprzez podnoszenie kompetencji nauczycieli kluczem do rozwoju szkoły"

2020-2022

Mobilność kadry szkolnej





Akademia Techniczno-Humanistyczna w Bielsku Białym

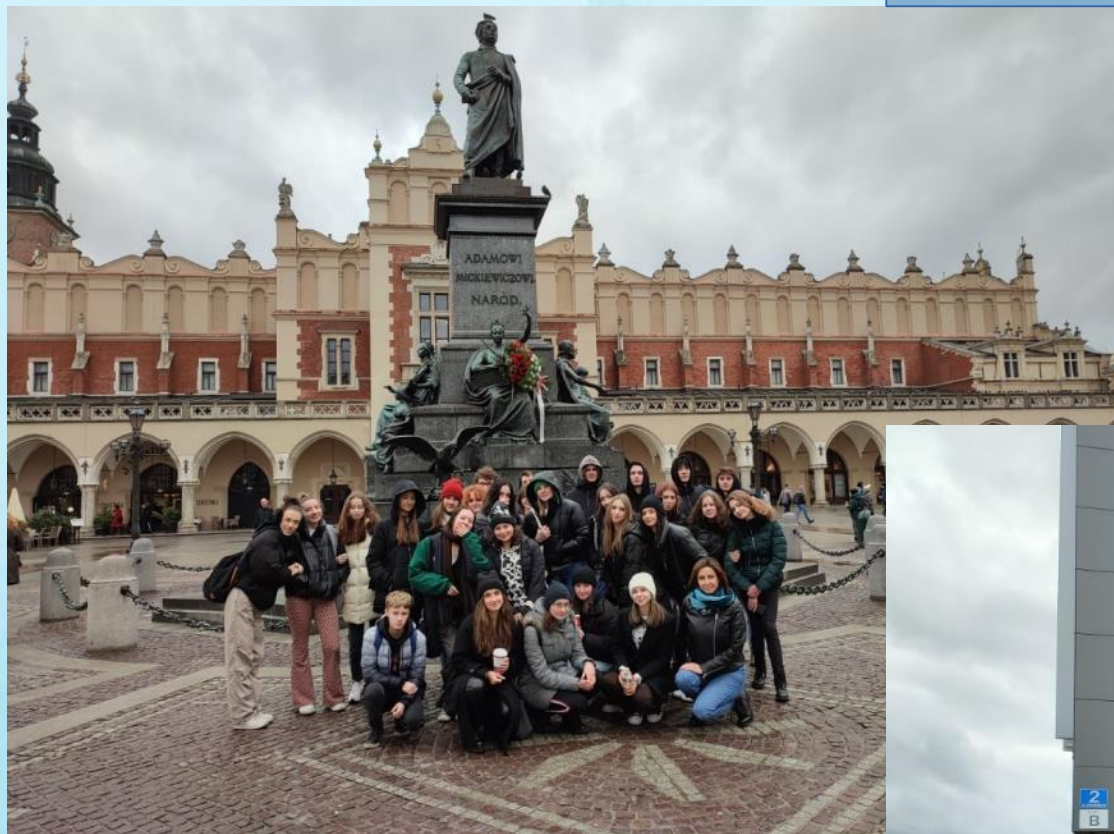
Współpraca z ATH

WYDZIAŁ INŻYNIERII MATERIALÓW, BUDOWNICTWA I ŚRODOWISKA
ATH
www.ath.bielsko.pl

INŻYNIERIA MATERIALOWA
INŻYNIERIA ŚRODOWISKA
BUDOWNICTWO
OCHRONA ŚRODOWISKA



Wyjazdy na ŚUM, UŚ i UJ





Uczniowski Kongres Kultury





KEN-ogród szkolna strefa relasku





Dołącz do nas!

Zapraszamy



www.nadef.pl

